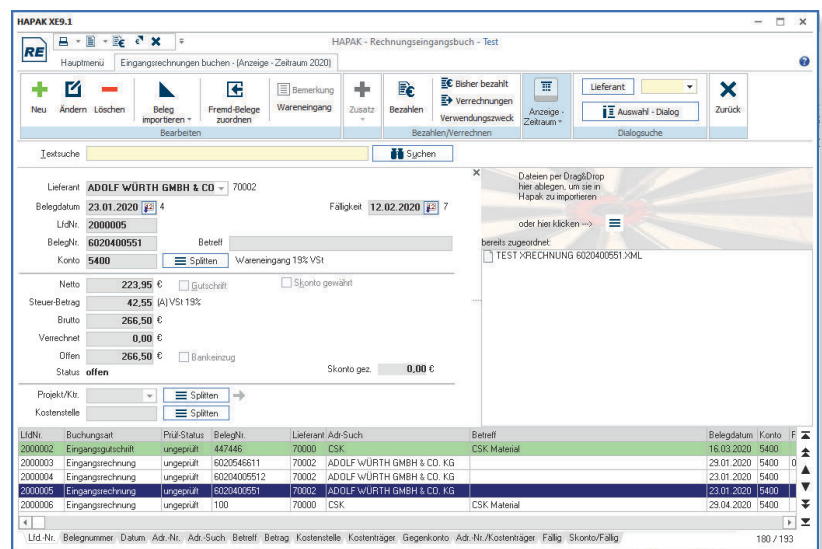


## Der Rechnungseingang

Auch mit wenig Kenntnissen zur Buchhaltung können Sie die Eingangsrechnungen Ihrer Lieferanten, Zulieferer oder Subunternehmer verbuchen. Sie werden nahezu automatisch über Schablonen kontiert, können Projekten/Baustellen und/oder Kostenstellen zugeordnet werden. Dabei ist eine Aufteilung (Splitten) jederzeit möglich. Behalten Sie die Skonto- und Fälligkeitstermine im Blick und disponieren Sie Ihre Zahlungen, natürlich mit Übergabe an ihr Bankprogramm. Führen Sie diverse detaillierte Auswertungen über Anzeige/Druck durch und lassen sich eine Zahlungsvorschau erstellen, die Ihnen hilft, Ihre Liquidität noch weiter zu verbessern. Buchen Sie freie Zahlungen, zu denen es keinen Beleg gibt (Miete, Leasing, Bankgebühren etc.). Diese können auch wiederkehrend zum Beispiel.

### Der Rechnungseingang bietet Ihnen:

- Buchen von Eingangsrechnungen
- nahezu vollautomatische Kontierung
- Kontensplittung
- Projekt-Splittung
- Kostenstellen-Splittung
- Skontoverarbeitung
- Zahlungen disponieren
- Zahlungen tätigen
- Anzeigezeitraum wechseln
- Zahlungsübersicht
- Verrechnungsbuchungen
- Textsuche
- Dialogsuche mit 10 Filtern
- Sortierung nach 10 Kriterien
- SQL-Abfragen
- farbige Darstellung in der Tabelle
- Hinzufügen von Notizen
- beliebige Zahlungsvorschau
- Erstellen von Schablonen für Buchungen sowie Konten- und Projektsplittungen



### Seien Sie flexibel beim Tätigen von Zahlungen, Vermeiden Sie Doppelangaben, nutzen Sie die Übergabemöglichkeit an Ihr Bank-Programm!

- Überweiserdruck möglich
- wahlfreie Übergabe v. Bezahlungen an SEPA-Datei
- freie Zahlungen können übergeben werden
- Filtern von Zahlungen, z.B. unter Beachtung von Skonto- und Fälligkeitsfristen
- Druck von Überweiserprotokollen
- Textsuche von Rechnungen
- Filtern auf Lieferanten
- Bank-Wechsel möglich
- 11 Sortiermöglichkeiten
- freie Einstellung/Vorgabe von Verwendungszweck
- freie Spalteneinstellungen

